

Avtoceste in hitre ceste večini voznikom pomenijo predvsem hitrejšo in udobnejšo pot do cilja. Vendar pa se na cestah dogajajo tudi nepredvideni dogodki, ki promet ohromijo ali ga ustavijo. Eden od takšnih dogodkov je tudi prometna nesreča.



Ker je pomembno, da se udeležencem pomoč nudi kar se da hitro in s tem morda reši tudi človeško življenje, v zloženki podajamo nekatere koristne nasvete, ki bodo omogočili hitrejši dostop intervencijskih služb do kraja dogodka.

Ko se zgodi nesreča...

Če ste udeleženi v prometni nesreči ali jo opazite, je pomembno, da se izvajanje intervencije in odprava posledic nesreče začne takoj. **Pokličite eno izmed telefonskih števil za pomoč v sili (112 ali 113) ali uporabite najbližji sistem Klic v sili** ter nudite pomoč poškodovanim osebam.

Ko kličete na omenjene številke povejte:

- KDO kliče
- KAJ se je zgodilo
- KJE se je zgodilo
- KDAJ se je zgodilo
- KOLIKO je ponesrečencev
- kakšne so POŠKODBE
- kakšne so OKOLIŠČINE na kraju nesreče (požar, nevarne snovi, poškodovane plinovodne ali druge napeljave...)
- kakšno POMOČ potrebujete.

Globe za neupoštevanje določil v primeru zastoja na avtocesti

Ob neupoštevanju določil, ki se nanašajo na ravnanje v primeru zastoja oziroma nesreče, se v skladu z Zakonom o varnosti cestnega prometa (ZVCP-UPB-5, Ur. l. RS 56/2008) voznika kaznuje:

- če se ustavi na odstavnem pasu avtoceste - z globo **260 EUR**;
- če ne upošteva pravil o pravilnem razvrščanju in s tem ne pusti dovolj prostora za vožnjo intervencijskih vozil - z globo **200 EUR**;
- če hodi po avtocesti ali cesti, rezervirani za motorna vozila - z globo **150 EUR** in
- če v izjemnih primerih, ki dopuščajo zadrževanje zunaj vozila na avtocesti, ne nosi posebnega telovnika z odsevnimi trakovi - z globo **40 EUR**.



KLIC V SILI 112

Pokličite, če potrebujete nujno medicinsko pomoč, pomoč gasilcev.



INTERVENTNA ŠTEVILKA POLICIJE 113

Pokličite, če ste udeleženec ali priča v prometni nesreči.

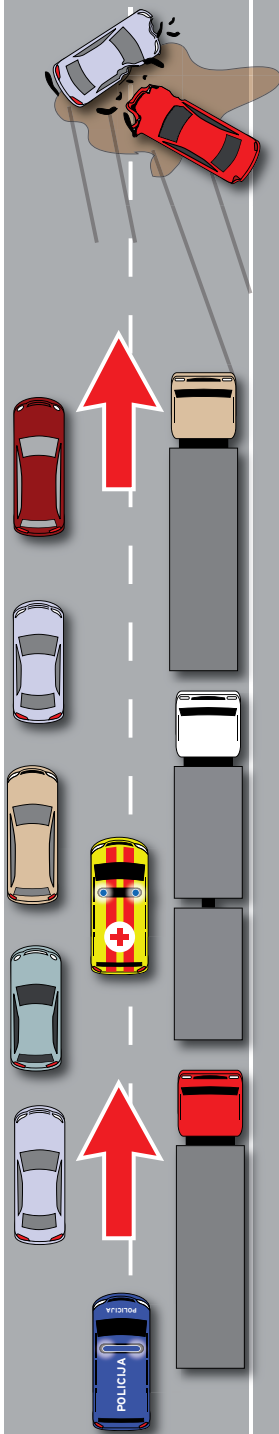


Pravilno razvrščanje

v primeru nesreče na avtocesti

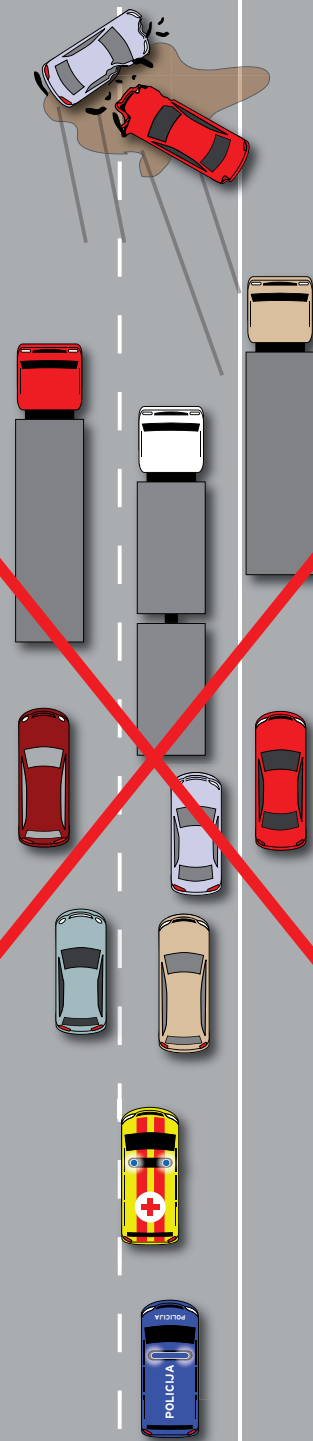
PRAVILNO

Vozila so se razporedila tako, da je na sredini vozišča in na odstavnem pasu prost koridor za dostop intervencijskih vozil.
Reševalci tako ne izgubljajo dragocenih sekund.



NEPRAVILNO

Vozila so zaprla vse dostope do kraja prometne nezgode. Intervencijska vozila ne morejo do ponesrečencev. Situacija je v primeru hujše prometne nesreče, ko so za reševanje življenj odločilne sekunde, lahko usodna.



Ko pride do zastoja na avtocesti...

Pomembno je, da vozniki med kolonami vozil, ki sta ustavljeni na prometnih pasovih, pustijo dovolj prostora za morebitno vožnjo intervencijskih vozil. Včasih sploh ne vemo zakaj stojimo. Gasilci, reševalci, policisti in vzdrževalci bodo do kraja neljubega dogodka najhitreje in najlažje dostopili, če se bodo vozniki na prehitevalnem pasu pomaknili skrajno levo, tisti na prometnem pasu pa skrajno desno. Odstavni pas naj ostane prazen.

Pri reševanju
človeških življenj
odločajo sekunde.



Ostanite mirni

Dokler traja zastoje, naj vozniki ostanejo v svojih vozilih in mirno počakajo na morebitne nadaljnje napotke. Hkrati omogočajo hiter premik vozil, če je to potrebno. Še vedno namreč velja, da je hoja po avtocesti ali cesti, rezervirani za motorna vozila, prepovedana in se kaznuje. Izjema so osebe, ki sodelujejo pri odpravi zastoja, a tudi za njih velja, da morajo med zadrževanjem zunaj vozila nositi odsevni telovnik rumene ali oranžne barve z odsevnimi trakovi bele barve.